

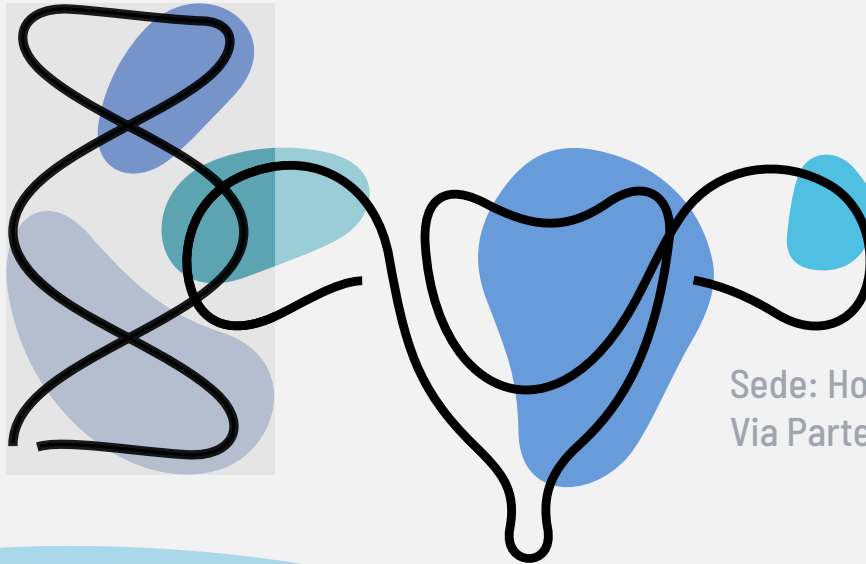
EVENTO ECM RESIDENZIALE

# Oncogynecology Diagnostics Summit

2<sup>a</sup> EDIZIONE



6  
aprile  
2024



Sede: Hotel Royal Continental  
Via Partenope 38, Napoli

**Responsabili Scientifici**

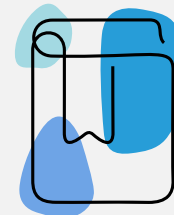
Nicola Fusco, Umberto Malapelle, Fabio Pagni



## Razionale Scientifico

La definizione delle alterazioni che causano difetti a carico del sistema di riparazione dei danni al DNA ricopre oggi un ruolo fondamentale come marcatore predittivo di risposta al trattamento con inibitori degli enzimi PARP, superando ed integrando quanto sino ad oggi è accaduto grazie alla caratterizzazione delle alterazioni in BRCA1 e 2. Data la complessità dell'analisi da condursi mediante sequenziamento genico di nuova generazione che si rende necessaria al fine di caratterizzare le alterazioni responsabili di HRD, un confronto multidisciplinare volto al disegno di un percorso capace di consentire ai laboratori di Patologia Molecolare Predittiva rappresenta l'unica strada efficace da percorrere. Inoltre, nell'ambito dei marcatori predittivi in oncoginecologia, ed in particolare per le pazienti affette da carcinoma endometriale, un ruolo sempre più importante lo sta acquisendo un altro aspetto dell'instabilità genomica, valutato mediante l'analisi dell'instabilità microsatellitare e dei difetti a carico del sistema di riparo del danno al DNA (MMR).

Il focus di questo evento sarà quindi, oltre fare una panoramica del momento attuale, quello di portare in condivisione un modello di caratterizzazione dei biomarcatori predittivi di risposta nell'ambito onco - ginecologico.



### Responsabili Scientifici

**Nicola Fusco** - Dipartimento di Oncologia ed Emato-Oncologia, Università degli Studi di Milano, Divisione di Anatomia Patologica, IRCCS Istituto Europeo di Oncologia (IEO), Milano

**Umberto Malapelle** - Professore Associato, Dip.to di Sanità Pubblica, Università degli Studi di Napoli Federico II

**Fabio Pagni** - SC Anatomia Patologica IRCCS Fondazione San Gerardo dei Tintori Monza, Direttore della scuola di specializzazione Anatomia Patologica, Università Milano Bicocca



## Faculty

### **Sabrina Cecere**

Dirigente Medico Oncologo, divisione di oncologia medica dipartimento Uro-ginecologia, Istituto Nazionale Tumori di Napoli

### **Carmine De Angelis**

Oncologo medico, Dipartimento di Medicina Clinica e Chirurgia dell'Università di Napoli Federico II, Napoli

### **Dario De Biase**

PHD, Dipartimento di Farmacia e Biotecnologie (FaBiT) Università di Bologna, Laboratorio Unico Metropolitano di Patologia Molecolare, Istituto Oncologico Addarii, Policlinico S. Orsola, Bologna

### **Antonio De Leo**

Ricercatore a tempo determinato Anatomia Patologica, Dipartimento di Scienze Mediche e Chirurgiche - DIMEC, Università di Bologna, IRCCS Azienda Ospedaliero-Universitaria di Bologna, Policlinico di Sant'Orsola, Bologna

### **Filippo Fraggetta**

Anatomia Patologica, Ospedale Gravina di Caltagirone, ASP Catania

### **Elena Guerini Rocco**

Divisione di Anatomia Patologica e MDL, IEO, Istituto Europeo di Oncologia IRCCS, e Dipartimento di Oncologia ed Emato-Oncologia, Università degli Studi di Milano

### **Michele Paudice**

Medico Anatomopatologo, Ricercatore universitario tipo A, Anatomia Patologica, Ospedale Policlinico San Martino, Genova

### **Giuseppe Perrone**

MD, Ph.D., Professore Ordinario di Anatomia Patologica, Facoltà Dipartimentale di Medicina e Chirurgia - Università Campus Bio-Medico di Roma

### **Maria Scatolini**

Direttore Laboratorio Oncologia Molecolare "Fondazione Edo ed Elvo Tempia ONLUS", Ospedale "Degli Infermi" Ponderano (BI)

### **Giancarlo Troncone**

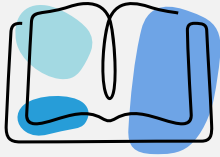
Capo Dipartimento di Sanità Pubblica, Università degli Studi di Napoli Federico II

### **Claudio Zamagni**

Oncologia Medica Addarii IRCCS S. Orsola Azienda Ospedaliero-Universitaria di Bologna Policlinico S. Orsola, Bologna

### **Gian Franco Zannoni**

Professore Associato Anatomia Patologica - Fondazione Policlinico Universitario Agostino Gemelli, IRCCS, Università Cattolica del Sacro Cuore, Roma



## Programma 6 aprile 2024

09.00 – 09.15 Introduzione ed obiettivi del gruppo  
*U. Malapelle, N. Fusco, F. Pagni*

09.15 – 09.30 Saluti istituzionali - *F. Fraggetta*

- Il punto di vista dell'oncologo - *S. Cecere*
- Il punto di vista del patologo - *G. Troncone*

**I SESSIONE:** *moderano: F. Pagni, G. Perrone*

09.30 – 09.50 Definizione e contestualizzazione dell'HRD dal punto di vista clinico:  
focus sulla monoterapia con PARP inibitore - *C. Zamagni*

09.50 – 10.15 Il futuro del test HRD - *U. Malapelle*

10.15 – 10.40 Il punto di vista del patologo sulla sensibilità al platino - *G. Zannoni*

10.40 – 11.10 Discussione - *All*

11.10 – 11.30 *Coffee Break*

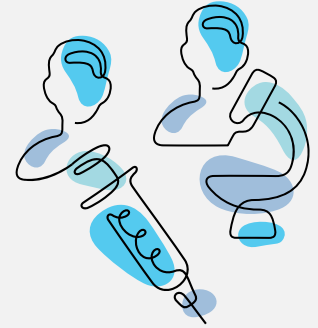
**II SESSIONE:** *moderano: E. Guerini Rocco*

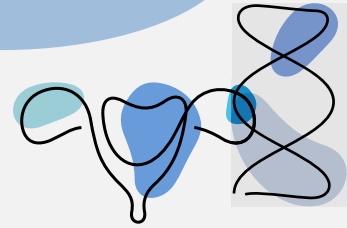
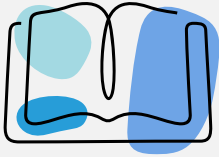
11.30 – 12.05 Casi esemplari sulla gestione del test nella real practice - *M. Scatolini*

12.05 – 12.40 Casi esemplari sulla gestione del test nella real practice - *D. De Biase*

12.40 – 13.00 Q&A

13.00 – 14.00 *Lunch*





## Programma 6 aprile 2024

**III SESSIONE:** moderano: *E. Guerini Rocco, F. Pagni*

14.00 - 14.20 Il trattamento delle pazienti con carcinoma dell'endometrio - *C. De Angelis*

14.20 - 14.40 Valutazione dello stato MMR in oncoginecologia e differenze con altri tumori solidi  
*A. De Leo*

14.40 - 15.00 Valutazione dello stato MSI nelle pazienti con tumore dell'endometrio e differenze con altri tumori solidi - *U. Malapelle*

15.00 - 15.20 Digital pathology e AI in gineco-oncologia: come impatterà sul futuro dei laboratori di Patologia Molecolare - *F. Pagni, N. Fusco*

15.20 - 15.40 Discussione - *All*

**IV SESSIONE:** moderano: *F. Pagni, G. Zannoni*

15.40 - 16.00 Casi esemplari sulla gestione del test MMR nella real practice - *M. Paudice*

16.00 - 16.20 Casi esemplari sulla gestione del test MSI nella real practice - *M. Scatolini*

16.20 - 16.40 Quando la "tecnica" ha un impatto clinico - *D. De Biase*

16.40 - 17.00 Discussione - *All*

17.00 - 17.15 Sum up, conclusioni e test ECM - *U. Malapelle, N. Fusco, F. Pagni*

## CONVEGNO ECM 2157- 409727



Al progetto sono stati attribuiti **6 crediti formativi** per le seguenti figure professionali: **Medico Chirurgo** (Discipline: **Anatomia patologica, Oncologia, Ginecologia e Ostetricia**), **Biologo, Tecnico Sanitario di Laboratorio Biomedico**.

L'evento è accreditato per un massimo di **60 discenti**. I crediti verranno erogati a fronte di una presenza documentata ad almeno il 90% della durata complessiva dei lavori e con il superamento della prova di apprendimento con almeno il 75% delle risposte corrette. Non sono previste deroghe a tali obblighi.



### Sede del congresso:

Hotel Royal Continental – Via Partenope 38, Napoli

Progetto realizzato con il supporto non condizionante di:

Platinum Sponsor:

Silver Sponsor



## Modalità di iscrizione



L'iscrizione è gratuita e dà diritto alla partecipazione ai lavori congressuali, attestato di partecipazione, coffee-break e lunch buffet.

Accedere al sito [www.medicacem.it](http://www.medicacem.it):

- In caso di primo accesso cliccare sulla voce Registrati nella barra in alto oppure in basso nella stessa homepage del sito, completando il form di registrazione con i dati personali.
- Riceverai una mail di conferma automatica all'indirizzo specificato. Effettua ora login/accesso alla piattaforma con i tuoi dati personali e iscriviti al corso "**Oncogynecology Diagnostics Summit**", che troverai nell'elenco presente in homepage.
- Per completare l'iscrizione premere invia.
- Per assistenza tecnica o per segnalare eventuali esigenze alimentari, cliccare il box Assistenza nella homepage del sito e completare il form.

Il modulo formativo del presente corso è costituito da un evento Residenziale che si svolgerà il giorno 6 aprile 2024 dalle ore 9.00 alle ore 17.15.