

ECM FAD Asincrona

NSCLC: time to be precise



ONLINE

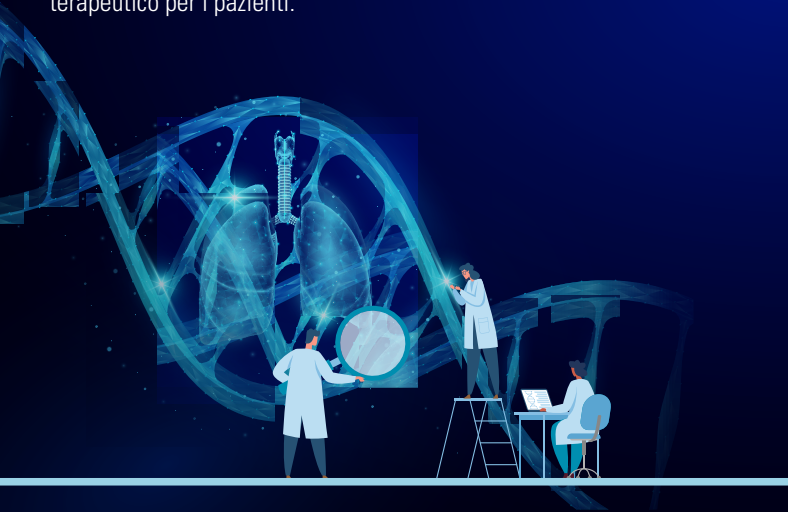
dal 16 dicembre 2024
al 5 dicembre 2025

Responsabile Scientifico ***Umberto Malapelle***

Razionale scientifico

Il carcinoma polmonare non a piccole cellule (NSCLC) è stato caratterizzato da una evoluzione del percorso terapeutico grazie ai farmaci a bersaglio molecolare. Nell'ambito del trattamento dell'NSCLC, l'identificazione di mutazioni driver rappresenta un elemento fondamentale per la scelta della strategia terapeutica, potendo fornire al paziente un trattamento personalizzato più efficace rispetto a terapie senza un bersaglio molecolare. D'altra parte, l'aumentare dell'offerta terapeutica ha portato ad un aumento della complessità del contesto e del conseguente approccio alla malattia, soprattutto di fronte a mutazioni più rare.

Per questo motivo questo progetto formativo si pone l'obiettivo di fornire ai partecipanti gli strumenti per ottenere una corretta caratterizzazione molecolare, includendo le alterazioni in EGFR, BRAF, METex14 SKIPPING, KRAS, ALK, ROS1, RET, NTRK e PD- L1 e disegnare il migliore percorso terapeutico per i pazienti.



Programma

- Introduzione e obiettivi del corso
Umberto Malapelle
- Il trattamento dei pazienti affetti da NSCLC BRAF mutato e METex14 SKIPPING in stadio avanzato: opzioni a confronto e driver di scelta terapeutica
Lorenza Landi
- La personalizzazione in prima linea: dai trials alla RWE
Andrea Sbrana
- Il ruolo fondamentale della diagnosi morfologica
Luisella Righi
- Ottimizzare le opportunità terapeutiche: l'importanza della profilazione molecolare e interpretazione delle co-mutazioni
Umberto Malapelle
- Verso la standardizzazione del referto molecolare
Simonetta Buglioni
- Conclusioni.
Umberto Malapelle

Responsabile Scientifico

- **Umberto Malapelle**
Professore Associato, Dip.to di Sanità Pubblica, Università degli Studi di Napoli Federico II

Faculty

- **Simonetta Buglioni**
Dirigente Biologo, Servizio di Anatomia, Istologia Patologica e Citodiagnostica, Istituto Nazionale Tumori Regina Elena, Roma
- **Lorenza Landi**
Responsabile UOSD Sperimentazioni Cliniche Fase 1 e Medicina di Precisione Istituto Nazionale Tumori Regina Elena, Roma
- **Luisella Righi**
Unità di Anatomia Patologia, Ospedale San Luigi, Dipartimento di Oncologia, Università di Torino, Orbassano (TO)
- **Andrea Sbrana**
Medico Specialista in Oncologia Medica, Azienda Ospedaliero Universitaria Pisana, Pisa

ECM – FAD ASINCRONA: ID 2157 - 432910

La FAD Asincrona è inserita nella lista degli eventi definitivi ECM nel programma formativo 2024 del Provider.

- Al completamento del corso e al superamento del questionario di valutazione dell'apprendimento saranno attribuiti **N. 3 CREDITI FORMATIVI ECM** per le seguenti figure professionali: **Medico Chirurgo** (Discipline: **Anatomia Patologica, Oncologia**), **Biologo, Tecnico sanitario di laboratorio biomedico**.
- Numero Partecipanti: **500**
- L'assegnazione dei crediti formativi è subordinata alla partecipazione effettiva a tutti i moduli del programma e al superamento della verifica di apprendimento.

Come registrarsi

Sarà possibile iscriversi alla FAD Asincrona a partire dal 16 dicembre 2024 fino al 5 dicembre 2025.

- Accedere al sito www.medicacaem.it
- In caso di primo accesso cliccare sulla voce **Registrati** nella barra in alto oppure in basso nella stessa homepage del sito, completando il form di registrazione con i dati personali.
- Riceverà una mail di conferma automatica all'indirizzo specificato.
- Effettuare ora login/accesso alla piattaforma www.medicacaem.it con i dati personali ed iscriversi al corso **"NSCLC: time to be precise"** nell'elenco presente in homepage ed inserire, dove richiesto.
- Per completare l'iscrizione, premere invia.
- Una volta terminato il corso, il discente dovrà compilare i questionari di valutazione e di qualità, necessari per l'ottenimento dei crediti.
- Per assistenza tecnica, cliccare il box Assistenza nella homepage del sito e completare il form, o scrivere ad assistenza@medicacaem.it



Il progetto è stato realizzato grazie al contributo non condizionante di:

 **NOVARTIS**

Medica
EDITORIA E DIFFUSIONE SCIENTIFICA

Provider ECM ID 2157
SEGRETERIA SCIENTIFICA E ORGANIZZATIVA
Medica - Editoria e Diffusione Scientifica Srl (Con Unico Socio)
Corso Buenos Aires, 33 00186 Roma
P.IVA/CF 12388610192
T +39 06 9361937 | M info@medicacom.it
F +39 06 9361995 | W www.medicacom.it