

EVENTO RESIDENZIALE ECM

BREAST CANCER CONTROVERSIES:

Evidence-Based Debates on
Emerging Therapeutic Frontiers



9 APRILE 2026



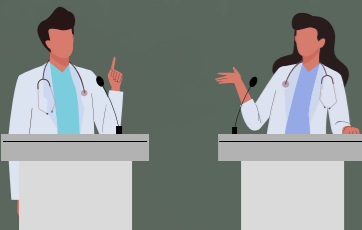
SEDE:

HUMANITAS centro Congressi, Via Alessandro Manzoni, 113
Cascina Perseghetto (MI)

RESPONSABILE SCIENTIFICO: *Carmen Criscitiello*

RAZIONALE SCIENTIFICO

Negli ultimi anni, l'oncologia mammaria è stata protagonista di una trasformazione profonda: l'introduzione di nuovi farmaci a bersaglio molecolare, l'impiego sempre più razionale dell'immunoterapia e l'affinamento delle strategie di trattamento nei diversi sottotipi biologici hanno ampliato le possibilità terapeutiche, ma anche moltiplicato le aree di incertezza clinica. L'abbondanza di dati provenienti da studi randomizzati, real-world evidence e analisi di sottogruppo pone oggi l'oncologo di fronte alla necessità di interpretare criticamente le evidenze, integrandole con il contesto clinico e con le caratteristiche biologiche e molecolari della singola paziente. In questo scenario, le controversie non rappresentano una fragilità del sistema scientifico, ma un motore di progresso, perché costringono a riesaminare i paradigmi consolidati e a valutare l'impatto delle nuove opzioni in termini di efficacia, tossicità e qualità di vita. Il corso "Breast Cancer Controversies" nasce proprio con l'obiettivo di allenare gli oncologi al confronto costruttivo e all'argomentazione evidence-based, attraverso un format formativo innovativo ispirato ai dibattiti accademici dei college americani. Invece di una didattica frontale tradizionale, il corso propone una dinamica dialettica in cui gli esperti della faculty discutono temi di alta attualità e criticità clinica, sostenendo posizioni contrapposte. Successivamente, i discendenti diventano protagonisti attivi del processo formativo: divisi in squadre, si confrontano in un "Debate Lab" in cui devono difendere una tesi basandosi su evidenze scientifiche, linee guida e studi recenti. Tale approccio favorisce la partecipazione, la riflessione critica e la capacità di sintesi clinica, promuovendo una formazione che non si limita a trasferire conoscenze, ma sviluppa competenze decisionali e comunicative.



RESPONSABILE SCIENTIFICO

CARMEN CRISCITIELLO

Oncologia Medica, Humanitas, Milano

FACULTY

GIAMPAOLO BIANCHINI

Oncologia Medica, San Raffaele Milano

CARMINE DE ANGELIS

Oncologia Medica, Istituto Nazionale Tumori IRCCS Fondazione G. Pascale, Napoli

GRAZIA ARPINO

Oncologia medica presso Università di Napoli Federico II

MARIO GIULIANO

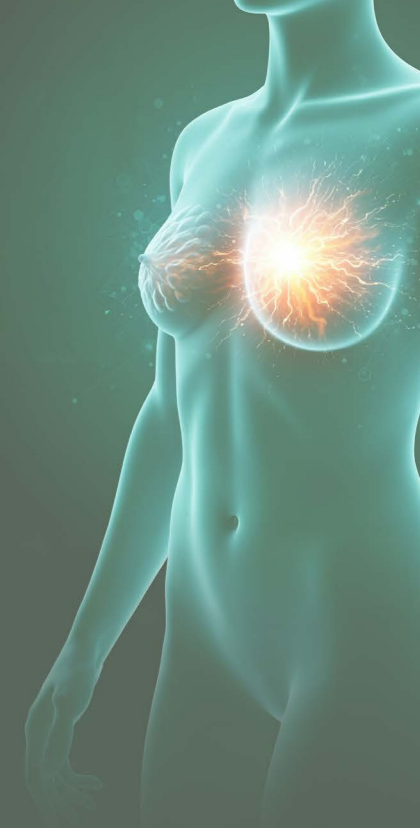
Oncologia Medica, Federico II Napoli

BEATRICE TAURELLI SALIMBENI

Oncologia Medica, Humanitas

MILANO GIULIA VIALE

Oncologia Medica, Ospedale San Raffaele, Milano



RAZIONALE SCIENTIFICO

Negli ultimi anni, l'oncologia mammaria è stata protagonista di una trasformazione profonda: l'introduzione di nuovi farmaci a bersaglio molecolare, l'impiego sempre più razionale dell'immunoterapia e l'affinamento delle strategie di trattamento nei diversi sottotipi biologici hanno ampliato le possibilità terapeutiche, ma anche moltiplicato le aree di incertezza clinica. L'abbondanza di dati provenienti da studi randomizzati, real-world evidence e analisi di sottogruppo pone oggi l'oncologo di fronte alla necessità di interpretare criticamente le evidenze, integrandole con il contesto clinico e con le caratteristiche biologiche e molecolari della singola paziente. In questo scenario, le controversie non rappresentano una fragilità del sistema scientifico, ma un motore di progresso, perché costringono a riesaminare i paradigmi consolidati e a valutare l'impatto delle nuove opzioni in termini di efficacia, tossicità e qualità di vita. Il corso "Breast Cancer Controversies" nasce proprio con l'obiettivo di allenare gli oncologi al confronto costruttivo e all'argomentazione evidence-based, attraverso un format formativo innovativo ispirato ai dibattiti accademici dei college americani. Invece di una didattica frontale tradizionale, il corso propone una dinamica dialettica in cui gli esperti della faculty discutono temi di alta attualità e criticità clinica, sostenendo posizioni contrapposte. Successivamente, i discendenti diventano protagonisti attivi del processo formativo: divisi in squadre, si confrontano in un "Debate Lab" in cui devono difendere una tesi basandosi su evidenze scientifiche, linee guida e studi recenti. Tale approccio favorisce la partecipazione, la riflessione critica e la capacità di sintesi clinica, promuovendo una formazione che non si limita a trasferire conoscenze, ma sviluppa competenze decisionali e comunicative.

PROGRAMMA SCIENTIFICO

09.30 – 09.45 Apertura dei lavori, introduzione al format e obiettivi della giornata – *C. Criscitiello*

SESSIONE I: EBC

MODERATORI *Carmen Criscitiello, Carmine De Angelis*

9.45 – 10.15

Expert Debate "Nelle pazienti con tumore HER2-positivo di stadio iniziale cN+M0, il percorso terapeutico ottimale dovrebbe preferire la terapia neoadiuvante con T-DXd seguito da doppio blocco e taxani come da schema DB11"

PRO G. Bianchini **CONTRO** M. Giuliano

10.15 – 10.45

Expert Debates "Nelle pazienti in premenopausa con tumore HR+/HER2- e linfonodi positivi (N1), l'impiego di test genomici può aiutare la decisione sulla chemioterapia adiuvante"

PRO M. Giuliano **CONTRO** C. De Angelis

10.45 – 11.15

Expert Debates "Nelle pazienti ER+/HER2- candidate sia ad Abemaciclib che Ribociclib (popolazione sovrapposta), abemaciclib risulta il farmaco ad oggi preferibile"

PRO G. Bianchini **CONTRO** G. Arpino

11.15 – 11.30

Coffee Break

11.30 – 12.00

Expert Debates "Tutte le pazienti ER+/HER2- che hanno i criteri di eleggibilità per ribociclib dovrebbero essere trattate con questo farmaco"

PRO C. De Angelis **CONTRO** G. Bianchini

SESSIONE II: BREAST CANCER AVANZATO METASTATICO

MODERA

Carmine De Angelis

12.00 – 12.30

Expert Debates "Nel carcinoma mammario HR+/HER2- metastatico, dopo progressione ai CDK4/6inibitori, si dovrebbe anticipare il cambio di trattamento sulla sola progressione molecolare (ctDNA/ESR1-mutazioni) prima della progressione clinico-radiologica"

PRO G. Bianchini **CONTRO** M. Giuliano

PROGRAMMA SCIENTIFICO

12.30 – 13.00

Expert Debates "Nelle pazienti con carcinoma mammario metastatico HER2-positivo, trastuzumab deruxtecan dovrebbe essere considerato il nuovo standard di trattamento in prima linea per tutti"

PRO C. Criscitiello **CONTRO** G. Bianchini

13.00 – 14.00

Lunch

14.00 – 14.30

Expert Debates "In presenza di malattia viscerale, a progressione da CDK4/6 inibitori dopo almeno 12 mesi in presenza di mutazione ESR1, elacestrant dovrebbe essere preferibile rispetto alla chemioterapia"

PRO C. De Angelis **CONTRO** Grazia Arpino

14.30 – 15.00

Expert Debate "Nella malattia endocrino resistente in prima linea, in presenza di mutazione PIK3CA l'approccio targeted basato sullo stato mutazionale è preferibile rispetto alla terapia standard?"

PRO C. De Angelis **CONTRO** Mario Giuliano

15.00 – 16.45

Workshop – Debate Lab

TUTOR: B. Taurelli, Salimbeni, G. Viale

MODERAZIONE: C. Criscitiello – G. Arpino

Divisione dei partecipanti in squadre Assegnazione delle mozioni di dibattito:

- Nel carcinoma mammario metastatico, il sequenziamento terapeutico con ADC post-ADC con stessa classe di payload rappresenta una strategia terapeutica più efficace della chemioterapia
- Nelle pazienti con carcinoma mammario HER2+ dopo terapia con T-DXd, il trattamento con una terapia a base di tucatinib è preferibile prima di una terapia con T-DM1

16:45 – 17.00

Sum up e chiusura dei lavori – C. Criscitiello

La Formazione sul campo è inserita nella lista degli eventi definitivi ECM nel programma formativo 2026 del Provider. Al progetto sono stati attribuiti **6 crediti formativi** per le seguenti figure professionali: **Medico chirurgo** (Discipline: Oncologia)

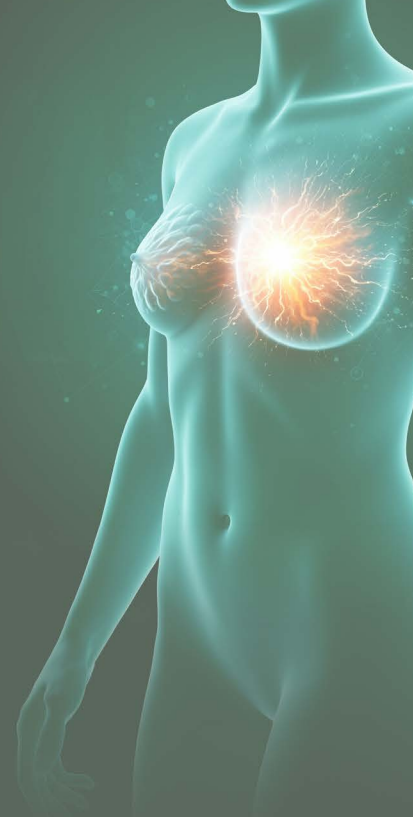
Numero Partecipanti: **30**

MODALITÀ DI ISCRIZIONE

L'iscrizione è gratuita e dà diritto alla partecipazione ai lavori congressuali, attestato di partecipazione, coffee-break e lunch buffet.

Accedere al sito www.medicacem.it

- In caso di primo accesso cliccare sulla voce Registrati nella barra in alto oppure in basso nella stessa homepage del sito, completando il form di registrazione con i dati personali.
- Riceverai una mail di conferma automatica all'indirizzo specificato. Effettua ora login/accesso alla piattaforma con i tuoi dati personali e iscriviti al corso "Breast Cancer Controversies: Evidence-Based Debates on Emerging Therapeutic Frontiers" che troverai nell'elenco presente in homepage.
- Per completare l'iscrizione, premere invia.
- Per assistenza tecnica o per segnalare eventuali esigenze alimentari, cliccare il box Assistenza nella homepage del sito e completare il form.



Progetto realizzato con il supporto non condizionante di:



Provider ECM ID 2157
SEGRETERIA SCIENTIFICA E ORGANIZZATIVA
Medica - Editoria e Diffusione Scientifica Srl Con Unico Socio
Corso Buenos Aires, 43 | 00187A Milano
PIVA 07 - 1209951012
T +39 02 76081837
F +39 02 93691895
M info@medicacem.it
W www.medicacem.it