

ECM/FAD Asincrona

# PD-L1 nel carcinoma gastroesofageo: dalla gestione del campione alla refertazione

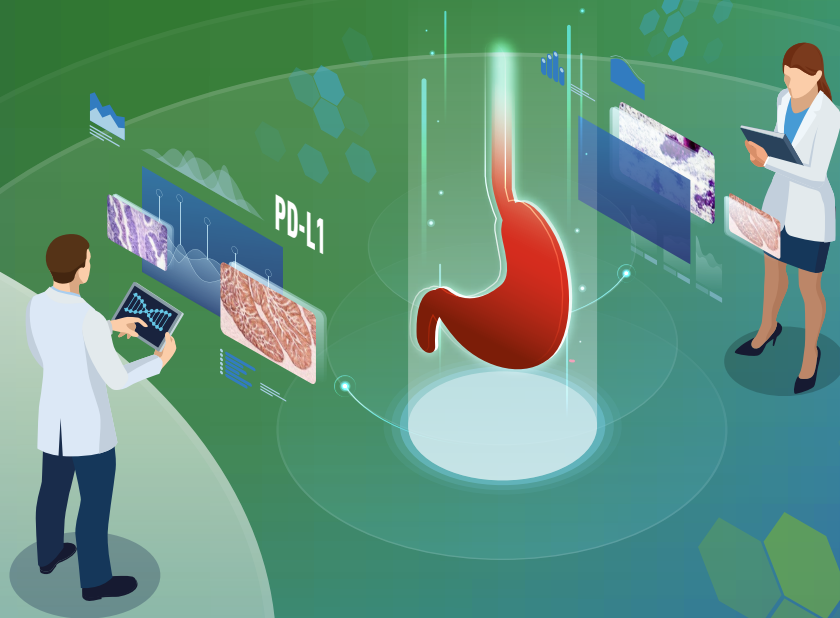
On line dal  
**20 febbraio 2026**  
al **31 dicembre 2026**

Durata totale: **10 ore**

(7 di consultazione + 3 di approfondimento)

RESPONSABILE SCIENTIFICO

**Matteo Fassan**



## RAZIONALE

L'avvento della immunoterapia ha rivoluzionato il mondo della oncologia tradizionale. Nella maggior parte dei setting oncologici l'accesso al farmaco è garantito dalla valutazione di biomarcatori predittivi di risposta terapeutica. Nei carcinomi gastroesofagei metastatici il biomarcatore principale associato alla selezione dei pazienti da sottoporre ad immunoterapia è la valutazione immunoistochimica della proteina PD-L1.

La valutazione di PD-L1 presenta dei limiti intrinseci legati alle caratteristiche del campione biotico e necessita una formazione specifica per una adeguata refertazione.

Infatti, l'introduzione di nuovi scores alternativi come il *combined positive score* (CPS) e il tumor area positivity (TAP) score, anticorpi e piattaforme diverse, hanno comportato per l'anatomo patologo una maggiore integrazione con altre figure professionali, oltre alla necessità di avere un know-how scientifico ed applicativo anche riguardo all'omogenizzazione dei cut off interpretativi, l'armonizzazione in casi complessi e delle problematiche analitiche connesse con la formulazione degli scores.

Obiettivo di questo progetto è quello di illustrare l'approccio alla valutazione di PD-L1 nel carcinoma gastroesofageo e cercare di trovare una convergenza verso una modalità unica di refertazione di un biomarcatore importante come l'espressione di PD-L1, attraverso presentazioni frontali e l'analisi guidata di vetrini digitalizzati di difficile valutazione.

## PROGRAMMA SCIENTIFICO

### Lezioni frontali video (durata complessiva 3 ore)

- Introduzione e obiettivi del corso  
*M. Fassan*
- Inquadramento istopatologico delle neoplasie invasive gastroesofagee  
*L. Mastracci*
- L'impatto dell'immunoterapia nei tumori gastroesofagei: il punto di vista del clinico  
*F. Pietrantonio*
- Approccio pratico alla gestione del campione biotico: fase preanalitica e impatto sulla diagnostica immunoistochimica  
*P. Parente*
- La diagnosi di carcinoma gastroesofageo: valutazione dei biomarcatori prognostici/predittivi nella pratica clinica  
*A. Vanoli*

- Criteri di valutazione della espressione del PD-L1 nel carcinoma gastroesofageo e scores interpretativi:  
CPS, TPS, TAP  
*M. Fassan*
- PD-L1: gestione della refertazione e rapporto con gli altri biomarcatori predittivi del carcinoma gastroesofageo  
*F. Grillo*
- Analisi e valutazione di casi esemplificativi digitalizzati  
*M. Fassan, F. Grillo*
- Valutazione immunohistochimica di PD-L1 nei carcinomi gastroesofagei: verso un percorso diagnostico standardizzato  
*A. Gambella*

### Materiali di approfondimento (lettura di articoli scientifici) (durata complessiva 4 ore)

#### RESPONSABILE SCIENTIFICO

##### **Matteo Fassan**

Professore Ordinario Anatomia Patologica – Università degli Studi di Padova

#### FACULTY

##### **Alessandro Gambella**

Anatomia Patologica, Università di Genova

##### **Federica Grillo**

Professore Associato di Anatomia Patologica, Università di Genova

##### **Luca Mastracci**

Professore Ordinario di Anatomia Patologica, Università di Genova

##### **Paola Parente**

UOC Anatomia Patologica, Fondazione IRCCS Ospedale 'Casa Sollievo della Sofferenza', San Giovanni Rotondo, Foggia

##### **Filippo Pietrantonio**

Dirigente Medico, Oncologia Medica 1 Gastroenterologica, Fondazione IRCCS Istituto Nazionale dei Tumori, Milano

##### **Alessandro Vanoli**

Ricercatore Universitario in Anatomia Patologica, Università di Pavia, Fondazione IRCCS Policlinico San Matteo

ECM/FAD ASINCRONA ID 2157 – 471699

La FAD Asincrona è inserita nella lista degli eventi definitivi ECM nel programma formativo 2026 del Provider.

Alla FAD Asincrona ECM **“PD-L1 nel carcinoma gastroesofageo: dalla gestione del campione alla refertazione”** sono stati attribuiti **10 Crediti Formativi** per le seguenti professioni: **Medico Chirurgo** (Discipline: Oncologia, Anatomia Patologica, Gastroenterologia), **Biologo, Tecnico sanitario di laboratorio biomedico**. L'evento è stato accreditato per un numero massimo di **750 partecipanti**.

L'assegnazione dei crediti formativi è subordinata alla partecipazione effettiva a tutti i moduli del programma e al superamento dalla verifica di apprendimento.

## COME ACCEDERE

Le iscrizioni saranno aperte a partire dal 20 febbraio 2026.

- Accedere al sito [www.medicaecm.it](http://www.medicaecm.it)
- In caso di primo accesso cliccare su AREA RISERVATA nella barra in alto della homepage del sito e, successivamente, sulla voce Registrati completando il form con i propri dati.
- Riceverai una mail di conferma automatica all'indirizzo specificato.
- Effettua ora login/accesso alla piattaforma con i tuoi dati personali e iscriviti al corso **“PD-L1 nel carcinoma gastroesofageo: dalla gestione del campione alla refertazione”**.
- Per completare l'iscrizione premere “invia”.
- Una volta terminato il percorso formativo, il discente dovrà compilare i questionari di valutazione e di qualità, necessari per l'ottenimento dei crediti.
- Per assistenza tecnica, cliccare il box Assistenza nella homepage del sito [www.medicaecm.it](http://www.medicaecm.it) e completare il form.

Progetto realizzato con il supporto non condizionante di:



**Medica**  
EDITORIA E DIFFUSIONE SCIENTIFICA

Provider ECM ID 2157  
SOCIETÀ SCIENTIFICA E ORGANIZZATIVA  
Medica - Editoria e Diffusione Scientifica del Corso Umico Sacco  
Corso Umico Sacco, 43 | 20124 Milano  
P.IVA n° 12580301523  
T +39 02 76981537  
F +39 02 48802495  
M [info@medicaecm.it](mailto:info@medicaecm.it)  
W [www.medicaecm.it](http://www.medicaecm.it)

