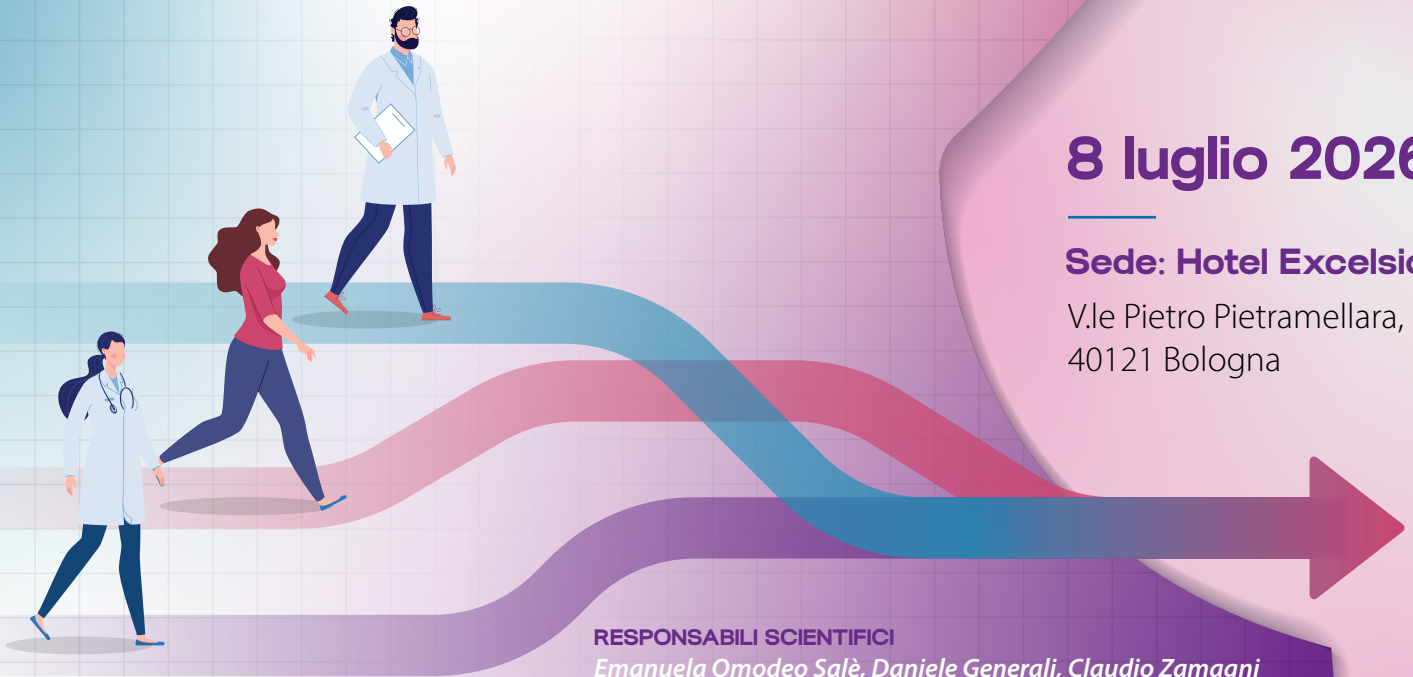


Oltre la terapia:

costruire valore nel breast cancer precoce
attraverso la collaborazione multidisciplinare



8 luglio 2026

Sede: Hotel Excelsior

V.le Pietro Pietramellara, 51
40121 Bologna

RESPONSABILI SCIENTIFICI

Emanuela Omodeo Salè, Daniele Generali, Claudio Zamagni



Razionale scientifico

L'introduzione degli inibitori delle CDK4/6 nel setting adiuvante del carcinoma mammario HR+/HER2- ha ridefinito il paradigma terapeutico, estendendo trattamenti sistemici a pazienti in fase precoce con intento curativo.

Questo nuovo scenario apre rilevanti opportunità in termini di ottimizzazione del percorso di cura: la gestione di terapie orali prolungate (fino a 2 anni) richiede un monitoraggio strutturato, una gestione proattiva delle tossicità e modelli organizzativi più evoluti e centrati sulla paziente. In tale contesto, l'aderenza terapeutica richiede interventi educazionali, strumenti di supporto digitale e un follow-up integrato.

La collaborazione tra oncologo e farmacista ospedaliero rappresenta in questo contesto un elemento strategico e strutturante. Il farmacista contribuisce attivamente alla gestione del rischio farmacologico, alla riconciliazione terapeutica e al supporto all'aderenza; l'oncologo coordina il percorso clinico nella sua globalità. La loro integrazione sistematica si traduce in una migliore gestione delle tossicità, in una maggiore continuità terapeutica e in una presa in carico più efficace.

Il presente evento si propone di favorire la definizione condivisa di modelli organizzativi, con l'obiettivo di migliorare l'efficacia dei trattamenti e la qualità della presa in carico delle pazienti trattate con inibitori delle CDK4/6 nel setting adiuvante del carcinoma mammario HR+/HER2-.



Obiettivo formativo

Promuovere un modello di gestione integrata oncologo-farmacista nel trattamento adiuvante del carcinoma mammario HR+/HER2-, finalizzato a ottimizzare aderenza, sicurezza ed efficacia terapeutica.



Programma scientifico

09.30 – 09.45 Presentazione e obiettivi del corso – *E. Omodeo Salè, D. Generali, C. Zamagni*

Sessione 1

Scenario clinico: le nuove sfide e le criticità nella pratica

Modera: *C. Zamagni, D. Generali*

9.45 – 10.05 Evoluzione del trattamento adiuvante nel carcinoma mammario HR+/HER2 – *C. Zamagni*

10.05 – 10.30 Nuovo scenario nel setting adiuvante: focus sulle CDK4/6i, due centri di riferimento a confronto – *A. Musolino, E. Munzone*

10.30 – 10.50 Aderenza nelle terapie orali a lungo termine: gestione delle tossicità e della sostenibilità
P. Silimbani, A. Stancari

10.50 – 11.10 Interazioni farmacologiche e politerapie – *A. Corsini*

11.10 – 11.30 Q&A e discussione

11.30 – 11.45 **Coffee break**

Sessione 2

Il ruolo del farmacista ospedaliero nei modelli di integrazione multidisciplinare

Modera: *E. Omodeo Salè, A. M. Machiavelli*

11.45 – 12.05 Dalla dispensazione alla presa in carico quali strumenti per supportare l'aderenza
E. Omodeo Salè

12.05 – 12.25 Proposte di modelli organizzativi integrati: il racconto della sinergia – *A. Marra*

12.25 – 12.45 Comunicazione e continuità assistenziale: il counselling farmacista-paziente
V. Sebri, D. Malengo

12.45 – 13.00 Q&A e discussione

13.00 – 14.00 **Lunch**

Sessione 3

Workshop interattivo

Facilitato da: *C. Y. Finocchiaro*

14.00 – 14.20

La collaborazione fra oncologo - farmacista per garantire il miglior percorso di presa in carico delle pazienti con carcinoma mammario HR+/HER2 – *A. Mandrioli, T. Fontana*

14.20 – 16.15

Workshop "La collaborazione fra oncologo - farmacista per garantire il miglior percorso di presa in carico delle pazienti con carcinoma mammario HR+/HER2-"

- Costruzione di un percorso condiviso
- Identificazione di indicatori di processo e outcome
- Strutturare un breve output

16.15 – 16.45

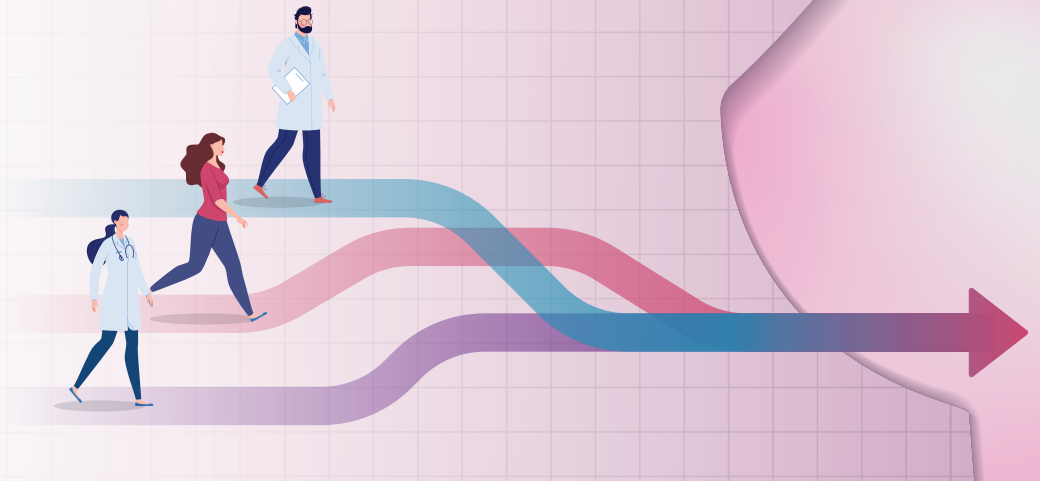
Sintesi degli approcci condivisi – *All*

16.45 – 17.00

Chiusura lavori – *E. Omodeo Salè, D. Generali, C. Zamagni*

Oltre la terapia:

costruire valore nel breast cancer precoce
attraverso la collaborazione multidisciplinare





Faculty

Responsabili Scientifici

Emanuela Omodeo Salè – Direttore S.C. Farmacia, IEO - Istituto Europeo di Oncologia e Centro Cardiologico Monzino, Milano

Daniele Generali – Direttore SC Oncologia 2, ASST Cremona, Cremona

Claudio Zamagni – Direttore Oncologia Medica Senologica e Ginecologica, IRCCS Azienda Ospedaliero-Universitaria di Bologna - Policlinico di Sant'Orsola, Bologna

Relatori

Alberto Corsini – Professore Ordinario di Farmacologia, Dipartimento di Scienze Farmacologiche e Biomolecolari "Rodolfo Paoletti" (DiSFeB), Università degli Studi di Milano, Milano

Tommaso Fontana – IRCCS Azienda Ospedaliero-Universitaria di Bologna - Policlinico di Sant'Orsola, Bologna

Andrea Marco Machiavelli – Farmacista, ASST Cremona, Cremona

Daniela Malengo – Farmacista, IEO - Istituto Europeo di Oncologia, Milano

Anna Mandrioli – SC Oncologia Medica, IRCCS Azienda Ospedaliero-Universitaria di Bologna - Policlinico di Sant'Orsola, Bologna

Anna Marra – Farmacia Ospedaliera, Arcispedale Sant'Anna, Ferrara

Antonino Musolino – IRCCS Istituto Romagnolo per lo Studio dei Tumori (IRST) "Dino Amadori", Meldola (FC)

Elisabetta Munzone – Unità di Ricerca in Senologia Medica, IEO - Istituto Europeo di Oncologia, Milano

Valeria Sebri – Ricercatrice, IEO - Istituto Europeo di Oncologia, Milano

Paolo Silimbari – SC Farmacia Oncologica, IRCCS Istituto Romagnolo per lo Studio dei Tumori (IRST) "Dino Amadori", Meldola (FC)

Alessandra Stancari – Farmacia Oncologica, IRCCS Azienda Ospedaliero-Universitaria di Bologna - Policlinico di Sant'Orsola, Bologna

Moderatore

Claudia Yvonne Finocchiaro – Psicologa esperta nella gestione di gruppi e facilitatore di processo

Evento ECM 2157-487012

Al progetto sono stati attribuiti **6** crediti formativi per le seguenti figure professionali: **Farmacista, Medico chirurgo** (disciplina Oncologia).

L'evento è accreditato per un massimo di **30 partecipanti**.

I crediti verranno erogati a fronte di una presenza documentata ad almeno il 90% della durata complessiva dei lavori e con il superamento della prova di apprendimento con almeno il 75% delle risposte corrette. Non sono previste deroghe a tali obblighi.

Il questionario ECM ed il questionario Qualità percepita, entrambi obbligatori per l'assegnazione dei crediti ECM, saranno disponibili per la compilazione sulla piattaforma www.medicacem.it, entro e non oltre 3 giorni dal termine dell'evento (entro l'11 luglio 2026).

Modalità di iscrizione

L'iscrizione è gratuita e dà diritto alla partecipazione ai lavori congressuali, attestato di partecipazione, coffee-break e lunch.

- Accedere al sito www.medicacem.it;
- In caso di primo accesso cliccare sulla voce Registrati nella barra in alto oppure in basso nella stessa homepage del sito, completando il form di registrazione con i dati personali.
- Riceverai una mail di conferma automatica all'indirizzo specificato. Effettua ora login/accesso alla piattaforma con i tuoi dati personali e iscriviti al corso **"Oltre la terapia: costruire valore nel breast cancer precoce attraverso la collaborazione multidisciplinare"**, che troverai nell'elenco presente in homepage.
- Per completare l'iscrizione premere Invio.

Per assistenza tecnica o per segnalare eventuali esigenze alimentari, cliccare il box Assistenza nella homepage del sito e completare il form.

Il modulo formativo del presente corso è costituito da un evento Residenziale che si svolgerà l'8 luglio 2026 dalle ore 09:30 – 17:00.

Sede: Hotel Excelsior

V.le Pietro Pietramellara, 51, 40121 Bologna

Il progetto è stato realizzato grazie al contributo non condizionante di:

Platinum Sponsor:



Silver Sponsor:



Con il patrocinio di:



Provider ECM ID 2157
SEGRETERIA CENTRALE E ORGANIZZATIVA
Medica - Editoria e Diffusione Scientifica Srl Con Unico Socio
C.so Buenos Aires, 49/20204 Milano
GRUPPO EDITORIALE
F +39 02 93851952
F +39 02 93851955
W www.medicacem.it
W www.medicacem.it